

Muslimische Bestattungen

auf städtischen Friedhöfen in Recklinghausen

Grabfelder für muslimische Bestattungen befinden sich auf dem Südfriedhof (Reihengräber, Kinderreihengräber und Wahlgräber). Auf Antrag können muslimische Bestattungen ohne Sarg im Tuch erfolgen.

Die Grabfelder sind nach Mekka ausgerichtet. Falls die Grabstätte aus religiösen Gründen möglichst dauerhaft erhalten bleiben soll, wird die Bestattung in einem Wahlgrab empfohlen.

Reihengräber



Reihengräber Südfriedhof

Reihengräber werden der Reihe nach mit einem Sarg belegt. Die Auswahl der Lage und eine Verlängerung des Nutzungsrechtes sind nicht möglich. Nach Ablauf der Ruhefrist werden die Grabstätten eingeebnet. Nach der Einebnung von Reihengrabfeldern ist eine Neubelegung möglich.

Reihengräber für Erwachsene und Kinder ab dem vollendetem 5. Lebensjahr

Die Ruhefrist und Nutzungszeit beträgt 25 Jahre. Auf einen Teil der Grabstätte kann ein Grabbeet (maximale Tiefe: 1,80 m, maximale Breite 0,80 m) angelegt werden. Die restliche Fläche wird in der Regel mit Rasen eingesät und dient als Zuwegung zu den einzelnen Gräbern.

Reihengräber für Kinder bis zum vollendetem 5. Lebensjahr (Kindergräber)

Die Ruhefrist und Nutzungszeit beträgt bei Kindergräbern 15 Jahre. Auf diesen Gräbern können Grabbeete (Tiefe 80 cm, Breite 40 cm) angelegt werden.

Wahlgräber



Wahlgräber (Südfriedhof)

Das Nutzungsrecht an einem Wahlgrab wird für 25 Jahre vergeben und kann jederzeit verlängert werden. Es können auch Nutzungsrechte an zweistelligen Wahlgräbern erworben werden. So können Eheleute nebeneinander bestattet werden.

Raum für rituelle Waschungen

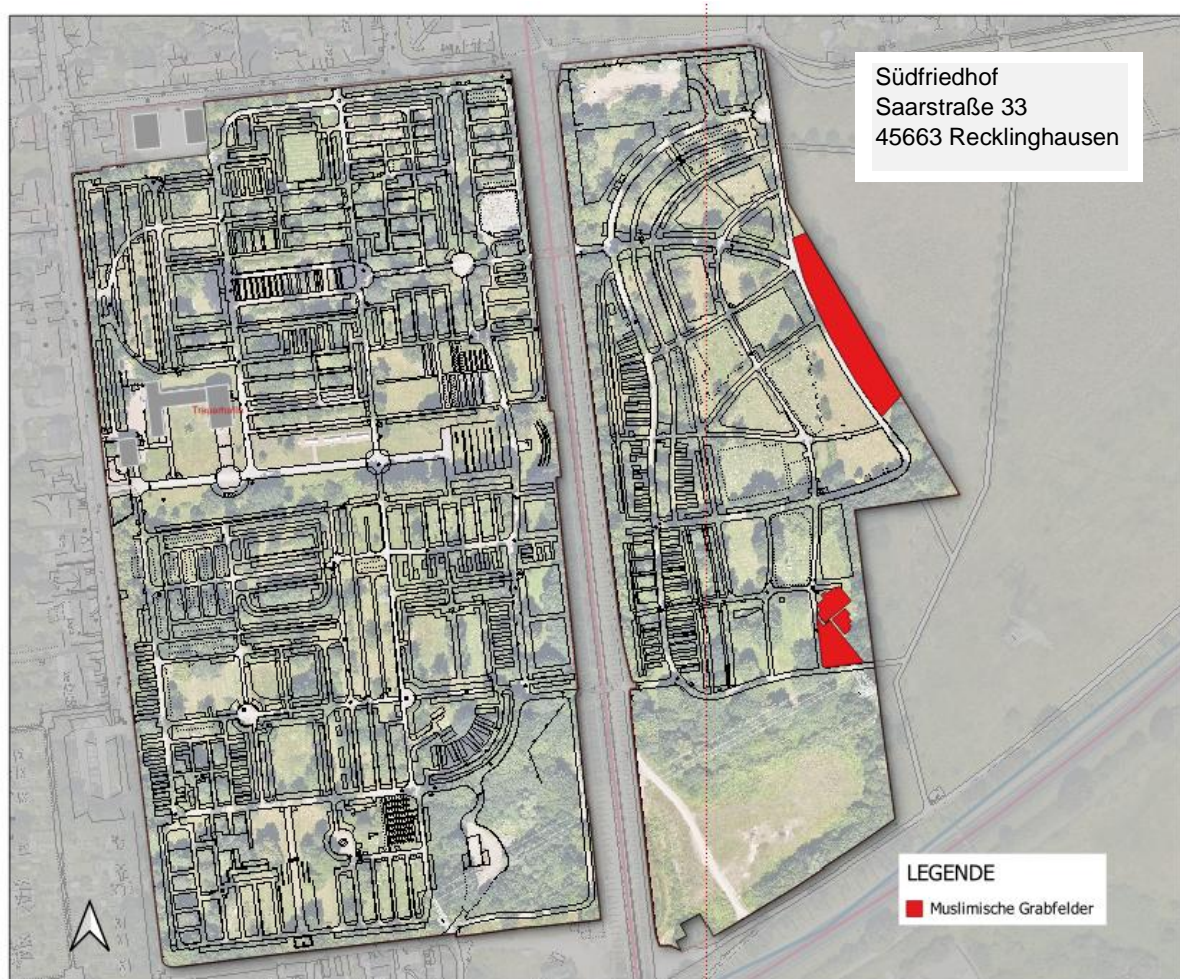
Auf dem Südfriedhof steht ein Raum für rituelle Waschungen zur Verfügung.

Gebühren

	Reihengrab		Wahlgrab	
	Kinder bis zum vollendeten 5. Lebensjahr ^{*)} Nutzungsrecht 15 Jahre	Erwachsene und Kinder ab dem vollendeten 5. Lebensjahr	Kinder bis zum vollendeten 5. Lebensjahr	Erwachsene und Kinder ab dem vollendeten 5. Lebensjahr
Nutzungsrecht für 25 Jahre ^{*)} je Stelle	358,50 €	1.942,25 €	3.249,50 €	3.249,50 €
Bestattung	204,85 €	426,85 €	354,45 €	743,70 €
Summe	563,35 €	2.369,10 €	3.573,45 €	3.993,20 €

Verlängerung eines Wahlgrabes (pro Stelle und Jahr)	129,98 €
Zuschlag für Bestattung an Samstagen	312,25 €
Nutzung Trauerhalle	389,20 €
Nutzung Aufbahrungsraum	259,35 €
Nutzung Raum für rituelle Waschungen	119,50 €

Lage der Grabfelder:



Kontakt:

Die Friedhofsverwaltung für alle Friedhöfe befindet sich im Verwaltungsgebäude

Kommunale Servicebetriebe Recklinghausen
Beckbruchweg 33
45659 Recklinghausen

Tel.: 02361/50 – 2796 oder 02361/50 – 2797

Fax: 02361/ 50 – 2911

E-Mail: friedhofsverwaltung@recklinghausen.de

Stand: 20.04.2026